

# Trink- und Quellwassernutzung *Récupération d'eau potable et d'eau de source*



- 2.1 Wassertanks zur Aufstellung in Gebäuden  
*Citernes d'eau pour stockage dans un local*
- 2.2 Zubehör zu Domtank  
*Accessoires pour citerne avec trou d'homme*
- 2.3 Palettencontainer, Vielzwecktank  
*Container sur palette, citerne à usage multiple*
- 2.4 Getränkefässer, Quadratische Lagertanks  
*Fûts à boisson, citernes carrées*
- 2.5 Brunnenstübeendeckel  
*Couvercle pour chambre de captage*
- 2.6 Quelfassungen  
*Collecteur d'eau de source*
- 2.7 Brunnenstuben aus PE  
*Chambres de captage en PE*
- 2.8 + 2.9 Trinkwassertank erdverlegt „Riku“  
*Citerne à enterrer pour eau potable „Riku“*
- 2.10 Trinkwassertank erdverlegt „Sp“ 500 + 1000 L  
*Citerne à enterrer pour eau potable „Sp“ 500 + 1000 L*
- 2.11 Trinkwassertank erdverlegt „Sp“ ab 2000 L  
*Citerne à enterrer pour eau potable „Sp“ dès 2000 L*
- 2.12 Trinkwassertank erdverlegt „Atank“  
*Citerne à enterrer pour eau potable „Atank“*
- 2.13 Trinkwassertank erdverlegt aus Stahl  
*Citerne à enterrer pour eau potable en acier*
- 2.14 Froschkappen, Standrohrsiphon  
*Clapet anti-rongeurs, siphon pour surverse*
- 2.15 Sonderbehälter  
*Réservoirs spéciaux*
- 2.16 + 2.17 Sonderanfertigungen  
*Fabrications spéciales*



## Domtank / Citerne avec trou d'homme

Geeignet für Säuren, Laugen, Lebensmittel, Spirituosen etc. mit einer maximalen Dichte von 1.2 kg/dm<sup>3</sup>. Ausgestattet mit einem Mannloch Ø 400 mm mit Verschlussdeckel. 1-3 Stutzen mit Überwurfschraubkappe (Innengewinde 2") auf der Tankoberseite. Eingegossener Verbindungsring zum Anschluss eines Flansches. Bandagen aus verzinktem Stahl.

*Pour acides, solutions alcalines, denrées alimentaires, spiritueux, etc. avec une densité maximale de 1.2 kg/dm<sup>3</sup>. Equipée d'un trou d'homme Ø 400 mm avec couvercle de fermeture, 1-3 tubulures avec prises filetées (filetage 2" femelle) sur le dessus de la citerne. Equipée en partie basse d'une contre - bride permettant le raccordement. Cerclages en acier zingué.*

### Domtank weiss / Citerne blanche avec trou d'homme

Art. Nr. art. no.	Liter litres	Länge longueur	Breite largeur	Höhe hauteur	Gewicht poids
020050 1100	1100 L	1400 mm	720 mm	1400 mm	55 kg
020050 1500	1500 L	1560 mm	720 mm	1640 mm	70 kg
020050 2000	2000 L	2070 mm	720 mm	1690 mm	110 kg
020050 2500	2500 L	1870 mm	985 mm	1650 mm	115 kg
020050 3000	3000 L	2230 mm	985 mm	1650 mm	165 kg
020050 4000	4000 L	2430 mm	985 mm	1950 mm	235 kg
020050 5000	5000 L	2390 mm	1350 mm	1980 mm	240 kg

Achtung, der 5000 L Tank wird ohne Verbindungsring zum Anschluss eines Flansches geliefert.

*Attention, la citerne de 5000 L n'est pas équipée d'une contre - bride permettant le raccordement.*



### Domtank schwarz / Citerne noire avec trou d'homme

Art. Nr. art. no.	Liter litres	Länge longueur	Breite largeur	Höhe hauteur	Gewicht poids
061101 1100	1100 L	1400 mm	720 mm	1400 mm	55 kg
061101 1500	1500 L	1560 mm	720 mm	1640 mm	70 kg
061101 2000	2000 L	2070 mm	720 mm	1690 mm	110 kg
061101 3000	3000 L	2230 mm	985 mm	1650 mm	165 kg
061101 4000	4000 L	2430 mm	985 mm	1950 mm	235 kg



### Sonderanfertigungen *Fabrications spéciales*

Wir schweissen Stutzen in unterschiedlichen Grössen, Schwimmer und andere Einbauteile gemäss Ihren Bedürfnissen in die Domtanks ein.

*Nous soudons dans nos citernes les différents raccords, flotteurs et autres pièces selon vos souhaits et besoins.*



## Zubehör / Accessoires

Art. Nr. art. no.	
020100 0001	Flansch aus Stahl 2" / Bride en acier 2"
020100 0002	Flansch aus PP 2" / Bride en PP 2"
020100 0018	Flansch aus PP 1 1/2" / Bride en PP 1 1/2"
020100 0014	Flansch aus PP 1" / Bride en PP 1"
020100 0003	Blindflansch aus Stahl / Plaque d'obturation en acier
020100 0015	Basispaket für Tankverbindung inkl. Absperrhahnen / Set de base pour le raccordement de citernes incl. robinet d'arrêt
020100 0016	Erweiterungspaket Tankverbindung inkl. Absperrhahnen / Set d'extension pour raccordement de citernes incl. robinet d'arrêt
020100 0017	Anschlussstück 63 mm - 1 1/2" IG Pièce de raccordement 63 mm - 1 1/2" femelle
020100 0020	Schwimmerventil 1/2" mit Kunststoff - Schwimmer Robinet - flotteur 1/2" avec boule en mat. synthétique
020100 0021	Schwimmerventil 3/4" mit Kunststoff - Schwimmer Robinet - flotteur 3/4" avec boule en mat. synthétique
020100 0022	Schwimmerventil 1" mit Kunststoff - Schwimmer Robinet - flotteur 1" avec boule en mat. synthétique
020100 0023	Schwimmerventil 1 1/4" mit Kunststoff - Schwimmer Robinet - flotteur 1 1/4" avec boule en mat. synthétique
020100 0024	Schwimmerventil 1 1/2" mit Kunststoff - Schwimmer Robinet - flotteur 1 1/2" avec boule en mat. synthétique
020100 0025	Schwimmerventil 2" mit Kunststoff - Schwimmer Robinet - flotteur 2" avec boule en mat. synthétique
020100 0009	Mannlochdeckel / Couvercle pour trou d'homme
011600 0000	Entlüftungskappe aus PVC mit 2" AG Aération en PVC avec filetage 2" mâle
020100 1001	Doppelnippel 1/2"      Manchon double 1/2"
020100 1002	Doppelnippel 3/4"      Manchon double 3/4"
020100 1003	Doppelnippel 1"      Manchon double 1"
020100 1004	Doppelnippel 1 1/4"      Manchon double 1 1/4"
020100 1005	Doppelnippel 1 1/2"      Manchon double 1 1/2"
020100 1006	Doppelnippel 2"      Manchon double 2"
020100 1010	Reduzierstück 2" - 3/4"      Réduction 2" - 3/4"
020100 1011	Reduzierstück 2" - 1"      Réduction 2" - 1"
020100 1012	Reduzierstück 2" - 1 1/4"      Réduction 2" - 1 1/4"
020100 1013	Reduzierstück 2" - 1 1/2"      Réduction 2" - 1 1/2"
020100 1020	Tankverschraubung 3/8" IG      3/4" AG Raccord de réservoir 3/8" femelle      3/4" mâle
020100 1021	Tankverschraubung 1/2" IG      1" AG Raccord de réservoir 1/2" femelle      1" mâle
020100 1022	Tankverschraubung 3/4" IG      1" AG Raccord de réservoir 3/4" femelle      1" mâle
020100 1023	Tankverschraubung 1" IG      1 1/4" AG Raccord de réservoir 1" femelle      1 1/4" mâle
020100 1024	Tankverschraubung 1 1/2" IG      2" AG Raccord de réservoir 1 1/2" femelle      2" mâle
020100 1025	Tankverschraubung 2" IG      2 3/4" AG Raccord de réservoir 2" femelle      2 3/4" mâle



## Palettencontainer Container sur palette

Aus weiss eingefärbtem, unverwüstlichem PE für viele Flüssigkeiten. Mit verzinktem Rohr-Rahmengestell auf Holzpalette. Bis 3 fach stapelbar. Mit Einfüllöffnung 225 mm und auswechselbarem Auslaufventil 50 mm.

*En PE inaltérable blanc, pour la plupart des liquides. Cadres en tubes galvanisés, sur palette en bois. Empilable jusqu'à 3 pièces. Avec ouverture de remplissage 225 mm et vanne de vidange interchangeable 50 mm.*

Art. Nr. art. no.	Liter litres	Länge longueur	Breite largeur	Höhe hauteur	Gewicht poids
020200 0600	600 L	1200 mm	800 mm	980 mm	55 kg
020200 1000	1000 L	1200 mm	1000 mm	1160 mm	66 kg
020200 0001	Reduktion zu Auslaufventil 2" / Réduction pour sortie 2"				
020200 0003	Hahnen blau mit Flansch / Robinet bleu avec bride				
020200 0004	Deckel 50 mm zu Hahnen / Couvercle 50 mm pour robinet				
020200 0005	Deckel 225 mm / Couvercle 225 mm				

auch in schwarz und / oder mit Kunststoffpalette erhältlich  
 sont également livrables en noir et / ou avec palette en matière plastique



## Vielzwecktank Citerne à usage multiple

Aus gelb / grün eingefärbtem, unverwüstlichem PE. Dickwandig und innen glatt. Für viele Flüssigkeiten. Inklusive Klappdeckel 400 mm mit Entlüftung, Auslaufstutzen 2" AG und Restentleerungsstutzen 3/4" IG.

*En PE inaltérable jaune / vert, paroi épaisse et lisse à l'intérieur. Pour la plupart des liquides. Avec couvercle 400 mm avec aération, raccord pour sortie 2" mâle ainsi qu'une sortie totale 3/4" femelle.*

Art. Nr. art. no.	Liter litres	Länge longueur	Breite largeur	Höhe hauteur	Gewicht poids
In gelb und grün erhältlich / Livrable en jaune et vert					
020450 0500	500 L	1430 mm	870 mm	670 mm	30 kg
020450 1000	1000 L	1490 mm	1230 mm	910 mm	60 kg
020450 2000	2000 L	1960 mm	1470 mm	1090 mm	105 kg
Nur in grün lieferbar / Livrable seulement en vert					
020450 3000	3000 L	2330 mm	1640 mm	1200 mm	165 kg
020450 4000	4000 L	2890 mm	1710 mm	1210 mm	230 kg
020450 5000	5000 L	2730 mm	1970 mm	1360 mm	300 kg
020450 8000	8000 L	3000 mm	2200 mm	2010 mm	370 kg



## Getränkefass Typ O / Fût à boisson type O

Das ovale Getränkefass für Trinkwasser, Gärmost, Süssmost, Wein, Fruchtsaft, Brennobst usw. Sehr stabile, standfeste Ausführung mit Schraubklemmdeckel und Gewindestutzen für einen Auslaufhahn. Ohne Hähnen

Le fût à boisson ovale pour eau potable, cidre fermenté, cidre doux, vin, jus de fruits, fruits à distiller etc. Exécution très robuste avec couvercle fileté à blocage et un manchon fileté au fond permettant le montage d'un robinet. Livré sans robinet

Art. Nr. art. no.	Liter litres	Länge longueur	Breite largeur	Höhe hauteur
030750 0060	60 L	510 mm	350 mm	520 mm
030750 0100	100 L	610 mm	400 mm	620 mm
030750 0200	200 L	800 mm	490 mm	770 mm
030750 0300	300 L	870 mm	570 mm	870 mm
030750 0500	500 L	1100 mm	660 mm	1040 mm



## Quadratischer Lagertank / Citerne carrée

PE-Lagerbehälter, durch seine statischen Eigenschaften hervorragend geeignet für Sonderanwendungen oder bei wenig Platz. Äusserst stabil und vielfältig einsetzbar, mit eingeformtem Gewindestutzen S56x4.

Citerne de stockage en PE, excellent rendement sur petite surface du fait de sa base carrée. D'une stabilité à toute épreuve et à usage multiple, avec raccord fileté S56x4.

Art. Nr. art. no.	Liter litres	Länge + Breite Longueur + Largeur	Höhe hauteur	Anschlüsse raccords	Öffnung ouverture
020470 0570	570 L	720 mm	1420 mm	S56x4	Ø540mm
020470 0690	690 L	720 mm	1695 mm	S56x4	Ø540mm
020470 0750	750 L	720 mm	1720 mm	S56x4 / 2 x 2"	Ø240mm
020470 1000	1000 L	780 mm	2000 mm	S56x4 / 2 x 2"	Ø240mm
020475 0001	Adapter zu Quadratischen Lagertanks 1 ½" IG Adaptateur pour citernes carrées filetage 1 ½" femelle				



**Brunnenstubendeckel mit Scharnier**  
**Couvercle avec charnière pour chambre de captage**

Brunnenstubendeckel mit Ring und Scharnier zum Aufklappen für Kunststoff- und Betonrohre. Mit Kaba Schloss, Belüftung und Tierschutz. Verzinkt, auch in Chromstahl erhältlich.

*Couvercle rabattable avec cercle et charnière pour tube en béton ou polyéthylène. Avec cylindre de fermeture Kaba, aération et protection anti-rongeurs. Galvanisé, aussi disponible en acier inoxydable.*

**Für Kunststoffrohre / pour tubes en PE**

Art. Nr. art. no.	Nennweite largeur nominale	Ø aussen Ø ext.	Gewicht poids
020800 0630	630 mm	700 mm	28 kg

**Für Betonrohre / pour tubes en béton**

Art. Nr. art. no.	Nennweite largeur nominale	Ø aussen Ø ext.	Gewicht poids
020800 0400	400 mm	500 mm	16 kg
020800 0500	500 mm	600 mm	20 kg
020800 0600	600 mm	700 mm	27 kg
020800 0700	700 mm	800 mm	33 kg
020800 0800	800 mm	900 mm	40 kg
020800 1000	1000 mm	1100 mm	58 kg



**Brunnenstubendeckel einfach**  
**Couvercle simple pour chambre de captage**

Brunnenstubendeckel zum Aufstecken auf das Beton- oder Kunststoffrohr, verzinkt, mit Belüftung und Befestigungsbolzen zum Abschiessen.

*Couvercle à emboîter sur tuyau en béton ou polyéthylène, galvanisé, avec aération et goupille de fixation verrouillable.*

**Für Kunststoffrohre / pour tubes en PE**

Art. Nr. art. no.	Nennweite largeur nominale	Gewicht poids
020810 0630	630 mm	15 kg
020810 0801	800 mm	24 kg

**Für Betonrohre / pour tubes en béton**

Art. Nr. art. no.	Nennweite largeur nominale	Gewicht poids
020810 0300	300 mm	10 kg
020810 0400	400 mm	11 kg
020810 0500	500 mm	16 kg
020810 0600	600 mm	19 kg
020810 0700	700 mm	24 kg
020810 0800	800 mm	29 kg
020810 1000	1000 mm	37 kg
020810 1250	1250 mm	42 kg



Abschliessbar mit Vorhängeschloss  
 Verrouillable avec cadenas

Nennweite Deckel = Innendurchmesser Betonrohr  
 Aussendurchmesser Kunststoffrohr  
 Largeur nominale = Diamètre intérieur tube en béton  
 Diamètre extérieur tube en PE



## **Quellfassungen H&Z** **Collecteur d'eau de source H&Z**

Aus schwarzem PE mit Einlauf 32 mm, Auslauf 32 mm mit Seiher und Standrohr mit Bogen 110 mm. Wahlweise mit Brunnenstubendeckel zum Aufklappen oder Aufstecken. Die Position der Stutzen kann frei gewählt werden.

*En PE noir avec arrivée d'eau 32 mm, sortie 32 mm avec crépine et surverse pour vidange totale avec coude 110 mm. A choix avec couvercle avec cercle et charnière ou couvercle à emboîter. La position des raccords peut être choisie selon vos souhaits et besoins.*

Art. Nr. art. no.	Liter litres	Durchm. diam.	Höhe hauteur	Deckel couvercle
020700 0100	100 L	630 mm	1500 mm	710 mm
020700 0200	200 L	630 mm	1850 mm	710 mm
020700 0300	300 L	630 mm	2200 mm	710 mm
020700 0500	500 L	630 mm	2900 mm	710 mm

Die Quellfassungen H&Z können auch in anderen Grössen geliefert werden.  
*Les collecteurs d'eau de source H&Z sont aussi livrables pour d'autres capacités.*

## **Quellfassung aus PE "Mini"** **Collecteur d'eau de source en PE "Mini"**

Aus grün eingefärbtem, unverwüstlichem PE, bestehend aus doppelwandigem Deckel, Einlauf 2" IG, Auslauf mit Seiher 2" IG, Standrohr mit Strümpfel 75 mm als Restentleerung / Überlauf und Entlüftungskappe.

*En PE inaltérable vert teinté dans la masse, comprenant couvercle double paroi, arrivée d'eau 2" femelle, sortie avec crépine 2" femelle, surverse 75 mm pour vidange totale et aération.*

Art. Nr. art. no.	Nutzvolumen capacité utile	Durchmesser diamètre	Höhe hauteur	Gewicht poids
020250 0130	50 L	570 mm	1070 mm	21 kg

## **Quellfassung aus PE** **Collecteur d'eau de source en PE**

Aus grün eingefärbtem, unverwüstlichem PE, bestehend aus doppelwandigem Deckel mit Kondenswasserabscheider, Einlauf 2" IG, Auslauf mit Seiher 2" IG, Standrohr mit Strümpfel 75 mm als Restentleerung / Überlauf und Entlüftungskappe.

*En PE inaltérable vert teinté dans la masse, comprenant couvercle double paroi avec séparateur pour eau de condensation, arrivée d'eau 2" femelle, sortie avec crépine 2" femelle, surverse 75 mm pour vidange totale et aération.*

Art. Nr. art. no.	Nutzvolumen capacité utile	Durchmesser diamètre	Höhe hauteur	Gewicht poids
020250 0200	200 L	790 mm	1390 mm	42 kg
020250 0350	350 L	930 mm	1480 mm	59 kg
020250 0600	600 L	930 mm	1920 mm	78 kg
020250 0900	900 L	1190 mm	1830 mm	98 kg
020250 1350	1350 L	1190 mm	2230 mm	108 kg
020250 1800	1800 L	1190 mm	2630 mm	130 kg





## Brunnenstube aus PE Chambre de captage en PE

Aus blau eingefärbtem, unverwüstlichen PE, doppelwandig, innen glatt und befahrbar bis 10 t Achslast. Ausgestattet gemäss Ihren Anforderungen. Beispielsweise mit Domschacht aus PE 630 mm mit Brunnenstubendeckel aus Stahl, Trockeneinstieg mit Leiter, Einlauf mit Verwurfsklappe, Auslauf mit Seiher, Standrohr zur Restentleerung, Bodenablauf im Trockeneinstieg und Beleuchtung.

*En PE inaltérable bleu, double paroi et carrossable jusqu'à 10 t de charge par essieu. Equipée selon vos souhaits et besoins. Par exemple avec trou d'homme en PE 630 mm, avec couvercle pour chambre de captage en acier, accès à sec au moyen d'une échelle, raccord pour l'entrée avec clapet de rechet d'eau, raccord avec crépine pour sortie, surverse avec bonde conique, l'écoulement par le fond et illumination.*

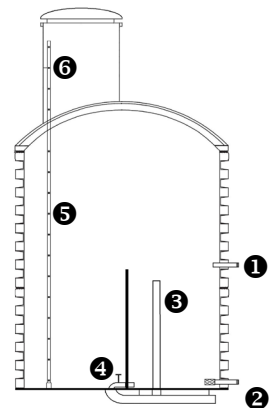


### Brunnenstube mit Basisausstattung

- Einlaufstutzen 40 mm ❶
- Entnahmestutzen 50 mm mit Seiher ❷
- Standrohr mit Strümpfel 63 mm für Restentleerung und Überlauf ❸
- Restentleerung mit Hahnen im Trockeneinstieg ❹
- Einstiegsleiter ❺
- Domschacht 630 mm verstärkt aus PE mit Brunnenstubendeckel ❻

### Chambre de captage avec l'équipement de base

- Raccord 40 mm pour l'entrée ❶
- Raccord 50 mm avec crépine pour sortie ❷
- Surverse avec bonde conique 63 mm pour vidange totale ❸
- Robinet de vidange dans l'accès à sec ❹
- Echelle d'accès ❺
- Trou d'homme renforcé 630 mm en PE avec couvercle pour chambre de captage ❻



### Verlangen Sie eine Offerte!

### Demandez une offre!

Die Brunnenstuben werden gemäss Ihren Anforderungen hergestellt, daher ist es uns leider nicht möglich, einen Katalogpreis zu veröffentlichen.

*Les chambres de captage sont fabriquées selon vos souhaits et besoins. C'est pourquoi nous ne pouvons pas publier un prix de catalogue.*



Bodenablauf  
Écoulement de sol



Einlauf mit Schwimmer  
Entrée avec flotteur

## Trinkwassertank erdverlegt „Riku“ Citerne à enterrer pour eau potable „Riku“

Aus blau eingefärbtem, unverwüstlichem PE. Doppelwandig, innen glatt, Tank befahrbar bis 10 t Achslast. Der Tank ist in verschiedenen Ausführungen erhältlich. Gerne schweissen wir für Sie zusätzliche Anschlüsse in den Tank ein. Das Modell „Riku“ ist mit bis zu 52500 L Volumen lieferbar.

*En PE inaltérable bleu, double paroi et carrossable jusqu'à 10 t de charge par essieu. La citerne est disponible en plusieurs exécutions. Nous soudons dans nos citernes d'eau potable les différents raccords selon vos souhaits et besoins. Le modèle „Riku“ est disponible avec un volume jusqu'à 52500 L.*

### Trinkwassertank „Standard“

Mit Einlauf 110 mm ❶, Überlaufsiphon mit Tierschutz 110 mm ❷ und Domschacht mit begehbarem Deckel.

### Citerne pour eau potable „Standard“

Avec arrivée d'eau 110 mm ❶, siphon de trop-plein avec protection anti-rongeurs ❷ et trou d'homme avec couvercle non carrossable.

Art. Nr. art. no.	Liter litres	Länge longueur	Durchm. diam.	Höhe hauteur	Gewicht poids
061180 5000	5000 L	2330 mm	2024 mm	2850 mm	365 kg
061180 8500	8500 L	3670 mm	2024 mm	2850 mm	560 kg
061180 12500	12500 L	5010 mm	2024 mm	2850 mm	755 kg
061180 16000	16000 L	6350 mm	2024 mm	2850 mm	955 kg
061180 19500	19500 L	7690 mm	2024 mm	2850 mm	1145 kg

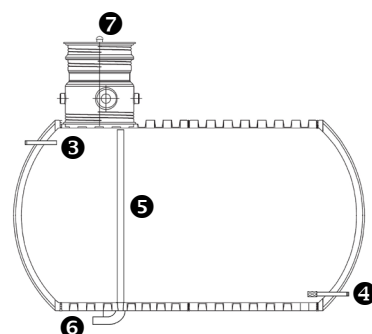
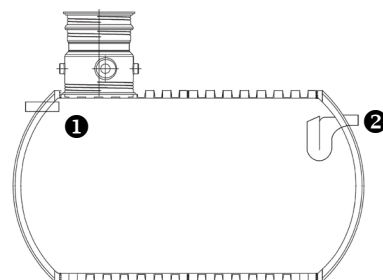
### Trinkwassertank „Basis“

- Einlaufstutzen 40 mm ❸
- Entnahmestutzen 50 mm mit Seiher ❹
- Standrohr mit Strümpfel 63 mm für Restentleerung und Überlauf ❺
- Restauslaufbogen 110 mm ❻
- Belüftung ❼

### Citerne pour eau potable „Base“

- Raccord 40 mm pour l'entrée ❸
- Raccord 50 mm avec crépine pour sortie ❹
- Surverse avec bonde conique 63 mm pour vidange totale ❺
- Coude de vidange 110 mm ❻
- Aération ❼

Art. Nr. art. no.	Liter litres	Länge longueur	Durchm. diam.	Höhe hauteur	Gewicht poids
061188 5000	5000 L	2330 mm	2024 mm	3120 mm	365 kg
061188 8500	8500 L	3670 mm	2024 mm	3120 mm	560 kg
061188 12500	12500 L	5010 mm	2024 mm	3120 mm	755 kg
061188 16000	16000 L	6350 mm	2024 mm	3120 mm	955 kg
061188 19500	19500 L	7690 mm	2024 mm	3120 mm	1145 kg



### Einbauhinweise

#### Notice pour l'installation

Aus Sicherheitsgründen ist der Überlauf immer grösser zu dimensionieren als der Einlauf. Bei Trinkwassertanks sollte der Domschacht 50 cm aus dem Gelände ragen.

*Pour des questions de sécurité, toujours choisir le diamètre du trop-plein plus grand que l'arrivée. Pour les citernes d'eau potable, le trou d'homme de la citerne doit dépasser le terrain de 50 cm.*

## Trinkwassertank „Basis plus“

- Einlaufstutzen 40 mm ③
- Entnahmestutzen 50 mm mit Seiher ④
- Standrohr mit Strümpfel 63 mm für Restentleerung und Überlauf ⑤
- Restauslaufbogen 110 mm ⑥
- Domschacht 630 mm verstärkt aus PE (Länge 850 mm) ⑧
- Brunnenstubendeckel verzinkt mit Scharnier (Siehe Seite 2.5) ⑨

## Citerne pour eau potable „Base plus“

- Raccord 40 mm pour l'entrée ③
- Raccord 50 mm avec crépine pour sortie ④
- Surverse avec bonde conique 63 mm pour vidange totale ⑤
- Coude de vidange 110 mm ⑥
- Trou d'homme renforcé 630 mm en PE (longueur 850 mm) ⑧
- Couvercle avec charnière pour chambre de captage (voir page 2.5) ⑨

Art. Nr. art. no.	Liter litres	Länge longueur	Durchm. diam.	Höhe hauteur	Gewicht poids
061195 5000	5000 L	2330 mm	2024 mm	3390 mm	425 kg
061195 8500	8500 L	3670 mm	2024 mm	3390 mm	620 kg
061195 12500	12500 L	5010 mm	2024 mm	3390 mm	815 kg
061195 16000	16000 L	6350 mm	2024 mm	3390 mm	1015 kg
061195 19500	19500 L	7690 mm	2024 mm	3390 mm	1205 kg

## Trinkwassertank mit Vorraum

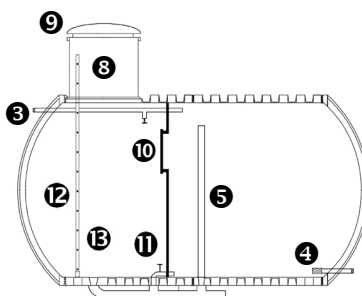
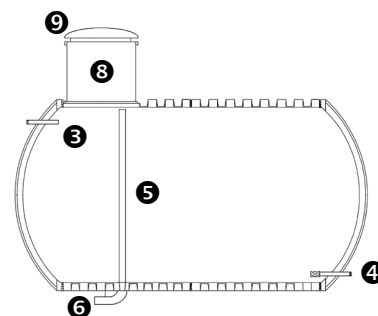
- Einlaufstutzen 40 mm mit Hahnen ③
- Entnahmestutzen 50 mm mit Seiher ④
- Standrohr mit Strümpfel 63 mm für Restentleerung und Überlauf ⑤
- Domschacht 630 mm verstärkt aus PE (Länge 850 mm) ⑧
- Brunnenstubendeckel verzinkt mit Scharnier (Siehe Seite 2.5) ⑨
- Verbindungsöffnung Vorraum – Tank mit transparentem Fenster ⑩
- Restentleerungsleitung mit Hahnen im Vorraum ⑪
- Einstiegsleiter ⑫
- Bodenablauf mit Siphon ⑬

## Citerne pour eau potable avec chambre sèche

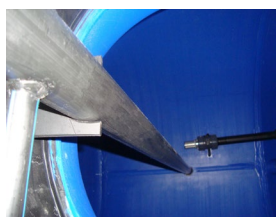
- Raccord 40 mm pour l'entrée avec robinet ③
- Raccord 50 mm avec crépine pour sortie ④
- Surverse avec bonde conique 63 mm pour vidange totale ⑤
- Trou d'homme renforcé 630 mm en PE (longueur 850 mm) ⑧
- Couvercle avec charnière pour chambre de captage (voir page 2.5) ⑨
- Ouverture entre la chambre sèche et le réservoir avec une fenêtre transparente ⑩
- Robinet de vidange dans la chambre sèche ⑪
- Echelle d'accès ⑫
- Ecoulement de sol avec siphon ⑬

Art. Nr. art. no.	Liter* litres*	Länge longueur	Durchm. diam.	Höhe hauteur	Gewicht poids
061199 5000	5000 L	3670 mm	2024 mm	3390 mm	700 kg
061199 8500	8500 L	5010 mm	2024 mm	3390 mm	895 kg
061199 12500	12500 L	6350 mm	2024 mm	3390 mm	1095 kg
061199 16000	16000 L	7690 mm	2024 mm	3390 mm	1285 kg
061199 19500	19500 L	9030 mm	2024 mm	3390 mm	1480 kg

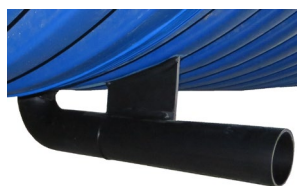
\* Füllmenge ohne Vorraum / \* Volume sans chambre sèche



Lieferbar mit Brunnenstubendeckel Variante 1 oder Variante 2 (Siehe Seite 2.5)  
Livable avec couvercle pour chambre de captage variante 1 ou variante 2 (voir page 2.5)



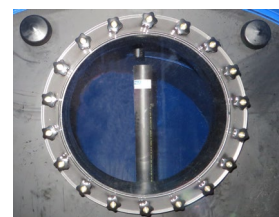
Standrohr 63 mm  
Surverse 63 mm ⑤



Restauslaufbogen 110 mm  
Coude de vidange 110 mm ⑥



Domschacht mit Alumantel  
Trou d'homme enrobé d'alu



Verbindungsöffnung  
Ouverture de connexion ⑩

## Trinkwassertank erdverlegt „Sp“ Citerne à enterrer pour eau potable „Sp“

Aus schwarz eingefärbtem, unverwüstlichem PE. Einwandig, Tank begehbar. Der Tank ist in verschiedenen Ausführungen erhältlich. Gerne schweissen wir für Sie zusätzliche Anschlüsse in den Tank ein.

*En PE inaltérable noir, à simple paroi et non carrossable. La citerne est disponible dans différents modèles. Nous soudons dans nos citernes d'eau potable „Sp“ les différents raccords selon vos souhaits et besoins.*

### Trinkwassertank ohne Einbauteile

Mit Bohrung für Einlauf und Überlauf 110 mm mit Dichtung und Verschlusskappe.

### Citerne pour eau potable sans pièces incorporés

Avec forage pour entrée et trop-plein 110 mm avec joint et bouchon.

Art. Nr. art. no.	Liter litres	Durchm. diam.	Höhe hauteur	Gewicht poids
061150 0500	500 L	1200 mm	1000 mm	40 kg
061150 1000	1000 L	1200 mm	1450 mm	53 kg

### Trinkwassertank „Basis“

Trinkwassertank „Einfach“ zusätzlich ausgerüstet mit:

- Einlaufstutzen 32 mm ③
- Entnahmestutzen 32 mm mit Seiher ④
- Standrohr mit Strümpfel 40 mm für Restentleerung und Überlauf ⑤
- Restauslaufbogen 110 mm ⑥
- Belüftung ⑦

### Citerne d'eau potable „Base“

Citerne d'eau potable „Simple“ équipée en plus avec:

- Raccord 32 mm pour l'entrée ③
- Raccord 32 mm avec crépine pour sortie ④
- Surverse avec bonde conique 40 mm pour vidange et trop-plein ⑤
- Coude de vidange 110 mm ⑥
- Aération ⑦

Art. Nr. art. no.	Liter litres	Durchm. diam.	Höhe hauteur	Gewicht poids
061160 0500	500 L	1200 mm	1270 mm	42 kg
061160 1000	1000 L	1200 mm	1720 mm	55 kg

### Domschacht / Trou d'homme

Zum Trinkwassertank „Sp“ ist ein einfacher, höhenverstellbarer Domschacht lieferbar (Höhe 500 - 700 mm).

*Un trou d'homme réglable en hauteur (hauteur 500 – 700 mm) est livrable pour la citerne à eau potable „Sp“.*

### Trinkwassertank „Basis plus“

Trinkwassertank „Basis“ zusätzlich ausgerüstet mit:

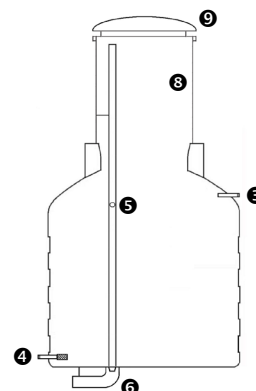
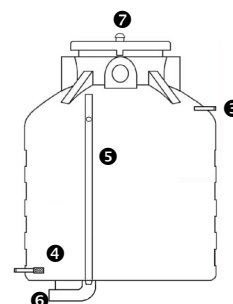
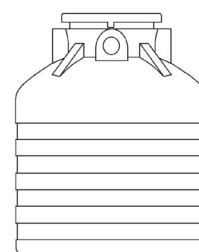
- Domschacht 630 mm / Länge 850 mm ⑧
- Brunnenstubendeckel (Variante 1 / Variante 2) ⑨

### Citerne d'eau potable „Base plus“

Citerne d'eau potable „Base“ équipée en plus avec:

- Trou d'homme diamètre 630 mm / longueur 850 mm ⑧
- Couvercle pour chambre de captage (variante 1 / variante 2) ⑨

Art. Nr. art. no.	Liter litres	Durchm. diam.	Höhe hauteur	Gewicht poids
061170 0500	500 L	1200 mm	2270 mm	ca. 80 kg
061170 1000	1000 L	1200 mm	2720 mm	ca. 105 kg





**Trinkwassertank erdverlegt „Sp“**  
**Citerne à enterrer pour eau potable „Sp“**

Aus schwarz eingefärbtem, unverwüstlichem PE. Einwandig, innen gerippt, Tank befahrbar bis 1.2 t. Der Tank ist in den identischen Ausführungen wie die auf Seite 2.8 - 2.9 abgebildeten „Riku“ Tanks erhältlich (auch mit Trockeneinstieg).

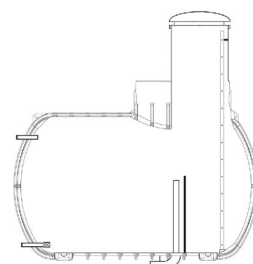
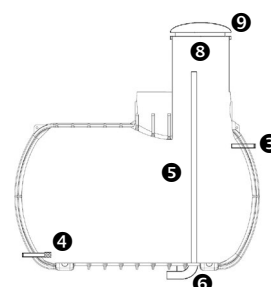
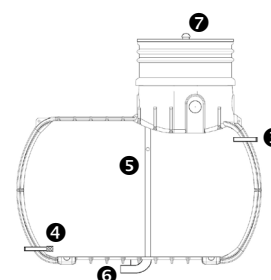
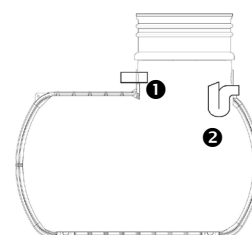
*En PE inaltérable noir, simple paroi striée à l'intérieur et citerne carrossable jusqu'à 1.2 t. La citerne est disponible dans les mêmes exécutions que celles de la citerne „Riku“ figurant sur les pages 2.8 - 2.9 (aussi avec accès à sec).*



Trinkwassertank „Standard“ / Citerne pour eau potable „Standard“						
Art. Nr. <i>art. no.</i>	Liter <i>litres</i>	Länge <i>longueur</i>	Breite <i>largeur</i>	Höhe min <i>hauteur min</i>	Gewicht <i>poids</i>	
061150 2001	2000 L	2150 mm	1260 mm	2040 mm	134 kg	
061150 3001	3000 L	2450 mm	1460 mm	2235 mm	180 kg	
061150 4001	4000 L	2450 mm	1690 mm	2460 mm	230 kg	
061150 5001	5000 L	2450 mm	1910 mm	2680 mm	280 kg	
061150 7501	7500 L	2790 mm	2200 mm	2950 mm	412 kg	
Domschacht höhenverstellbar (Höhe min + 200 mm) <i>Trou d'homme réglable en hauteur (hauteur min + 200 mm)</i>						

Trinkwassertank „Basis“ / Citerne pour eau potable „Base“						
Art. Nr. art. no.	Liter litres	Länge longueur	Breite largeur	Höhe min hauteur min	Gewicht poids	
061160 2000	2000 L	2150 mm	1260 mm	2310 mm	134 kg	
061160 3000	3000 L	2450 mm	1460 mm	2505 mm	180 kg	
061160 4000	4000 L	2450 mm	1690 mm	2730 mm	230 kg	
061160 5000	5000 L	2450 mm	1910 mm	2950 mm	280 kg	
061160 7500	7500 L	2790 mm	2200 mm	3220 mm	412 kg	
Domschacht höhenverstellbar (Höhe min + 200 mm) <i>Trou d'homme réglable en hauteur (hauteur min + 200 mm)</i>						

Trinkwassertank „Basis plus“ / Citerne pour eau potable „Base plus“						
Art. Nr. art. no.	Liter litres	Länge longueur	Breite largeur	Höhe hauteur	Gewicht poids	
061170 2000	2000 L	2150 mm	1260 mm	2860 mm	194 kg	
061170 3000	3000 L	2450 mm	1460 mm	3055 mm	240 kg	
061170 4000	4000 L	2450 mm	1690 mm	3280 mm	290 kg	
061170 5000	5000 L	2450 mm	1910 mm	3500 mm	340 kg	
061170 7500	7500 L	2790 mm	2200 mm	3770 mm	482 kg	



**Sonderanfertigungen**  
**Fabrications spéciales**

Der Trinkwassertank „Sp“ ist auf Wunsch auch mit weiteren Einbauteilen lieferbar, etwa mit einer Einstiegsleiter oder einer Trennwand.

*Sur demande, la citerne d'eau potable „Sp“ peut être équipée avec d'autres éléments, par exemple avec une échelle d'accès ou / et une paroi de séparation.*

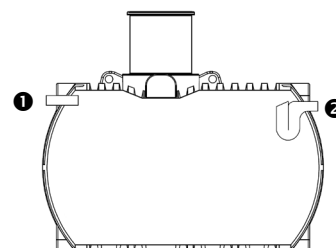
**Trinkwassertank erdverlegt „Atank“**  
**Citerne à enterrer pour eau potable „Atank“**

Aus weiss eingefärbtem, unverwüstlichem PE. Einwandig, innen gerippt, Tank befahrbar bis 1.2 t. Der Tank ist in den selben Ausführungen wie die auf Seite 2.8 - 2.9 abgebildeten „Riku“ Tanks erhältlich (nicht mit Vorraum). Der Typ „Atank“ ist mit bis zu 50000 L Volumen lieferbar.

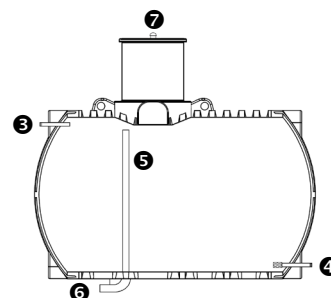
*En PE inaltérable blanc, simple paroi striée à l'intérieur et carrossable jusqu'à 1.2 t. La citerne est disponible dans les mêmes exécutions que celles de la citerne „Riku“ figurant sur les pages 2.8 - 2.9 (sans chambre sèche). Le type „Atank“ est disponible avec un volume jusqu'à 50000 L.*



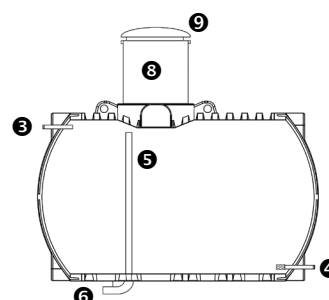
Trinkwassertank „Standard“ / Citerne pour eau potable „Standard“						
Art. Nr. art. no.	Liter litres	Länge longueur	Breite largeur	Höhe hauteur	Gewicht poids	
061200 2501	2500 L	1750 mm	1400 mm	1900 mm	133 kg	
061200 3501	3500 L	1800 mm	1700 mm	2200 mm	171 kg	
061200 6001	6000 L	2900 mm	1700 mm	2200 mm	271 kg	
061200 8001	8000 L	2600 mm	2300 mm	2800 mm	275 kg	
061200 10001	10000 L	3100 mm	2300 mm	2800 mm	321 kg	
061200 12001	12000 L	3650 mm	2300 mm	2800 mm	365 kg	



Trinkwassertank „Basis“ / Citerne pour eau potable „Base“						
Art. Nr. art. no.	Liter litres	Länge longueur	Breite largeur	Höhe hauteur	Gewicht poids	
061200 2502	2500 L	1750 mm	1400 mm	2170 mm	133 kg	
061200 3502	3500 L	1800 mm	1700 mm	2470 mm	171 kg	
061200 6002	6000 L	2900 mm	1700 mm	2470 mm	271 kg	
061200 8002	8000 L	2600 mm	2300 mm	3070 mm	275 kg	
061200 10002	10000 L	3100 mm	2300 mm	3070 mm	321 kg	
061200 12002	12000 L	3650 mm	2300 mm	3070 mm	365 kg	

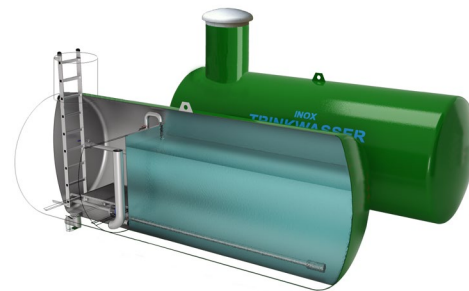


Trinkwassertank „Basis plus“ / Citerne pour eau potable „Base plus“						
Art. Nr. art. no.	Liter litres	Länge longueur	Breite largeur	Höhe hauteur	Gewicht poids	
061200 2503	2500 L	1750 mm	1400 mm	2620 mm	193 kg	
061200 3503	3500 L	1800 mm	1700 mm	2920 mm	231 kg	
061200 6003	6000 L	2900 mm	1700 mm	2920 mm	331 kg	
061200 8003	8000 L	2600 mm	2300 mm	3520 mm	336 kg	
061200 10003	10000 L	3100 mm	2300 mm	3520 mm	381 kg	
061200 12002	12000 L	3650 mm	2300 mm	3520 mm	425 kg	



**Trinkwassertank erdverlegt aus Stahl**  
**Citerne à enterrer pour eau potable en acier**

Trinkwassererdspeicher aus Edelstahl mit Fiberglas-Aussenbeschichtung. Die zylinderförmigen Tanks sind stossfest und formstabil und verfügen über eine 3 mm dicke GFK Schicht als Korrosionsschutz. Der Zugang in den Trockeneinstieg erfolgt via Domschacht oder Einstiegstüre. Im Vorraum sind sämtliche Armaturen zur Regelung des Wasserein- und Auslaufs untergebracht.



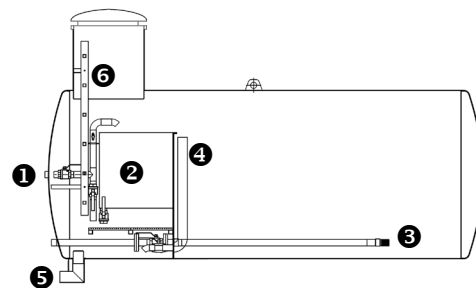
*Citerne pour eau potable en inox avec revêtement extérieur en fibre de verre. Les citernes cylindriques sont résistantes aux chocs, de forme stable et possèdent une couche de protection anticorrosion en fibres de verre de 3 mm d'épaisseur. L'entrée dans la chambre sèche se fait par le trou d'homme de la citerne ou la porte d'accès. Toutes les armatures pour la régulation d'entrée et évacuation de l'eau se trouvent dans la chambre sèche.*

**Trinkwassertank aus Stahl**

- Einlaufstutzen 2" ❶
- Sandfang mit Entleerung ❷
- Auslaufleitung 2" mit Seiher und Hahnen ❸
- Überlauf 110 mm ❹
- Auslaufbogen 110 mm (Entleerung + Überlauf) ❺
- Einstiegsleiter ❻

**Citerne pour eau potable en acier**

- Raccord 2" pour l'entrée ❶
- Dessableur avec vidange ❷
- Tube 2" avec crépine et robinet pour sortie ❸
- Trop-plein 110 mm ❹
- Coude de vidange 110 mm (vidange et trop-plein) ❺
- Echelle d'accès ❻



**Trinkwassertank aus Stahl / Citerne pour eau potable en acier**

Art. Nr. art. no.	Liter litres	Länge longueur	Breite largeur	Höhe hauteur	Gewicht poids
061205 5000	5000 L	4200 mm	1600 mm	2250 mm	900 kg
061205 7000	7000 L	5500 mm	1600 mm	2250 mm	1100 kg
061205 10000	10000 L	5500 mm	2000 mm	2650 mm	2000 kg
061205 15000	15000 L	6500 mm	2000 mm	2650 mm	2300 kg
061205 20000	20000 L	8500 mm	2000 mm	2650 mm	2800 kg
061205 30000	30000 L	8100 mm	2500 mm	3150 mm	4200 kg
061205 40000	40000 L	10500 mm	2500 mm	3150 mm	5200 kg
061205 50000	50000 L	12600 mm	2500 mm	3150 mm	6200 kg



Vorraum mit Armaturen (Sonderanfertigung)  
 Chambre sèche avec robinetterie (fabrication spéciale)



Sandfang  
 Dessableur



Zugang mittels Türe  
 Accès avec porte

## **Froschklappe** **Clapet anti-rongeurs**

Klappe aus PE als Schutz gegen das Eindringen von Fröschen und anderen Tieren in Überlauf- oder Entleerungsleitung. Mit Steckmuffe zur einfachen Montage. Auf Anfrage auch in anderen Dimensionen lieferbar.

*Clapet en PE pour la protection contre l'entrée des grenouilles ou autres animaux dans le trop-plein ou la conduite d'évacuation. Avec manchon d'accouplement pour un montage facile. D'autres dimensions sont livrables sur demande.*

Art. Nr. art. no.	Durchmesser diamètre	Länge longueur	Gewicht poids
021000 9110	110 mm	320 mm	0.7 kg
021000 9125	125 mm	370 mm	1.0 kg
021000 9160	160 mm	420 mm	1.4 kg



## **Standrohrsiphon** **Siphon pour surverse**

Siphon aus PE für den Einsatz im Standrohr eines Trinkwassertanks. Das Standrohr dient als Überlauf und zur kompletten Entleerung des Tanks. Durch das Siphon ist das Trinkwasser vor dem Eindringen von Tieren und Fremdgerüchen geschützt.

*Siphon en PE pour installation dans la surverse d'une citerne à eau. La surverse sert aussi pour la vidange complète de la citerne. Grâce au siphon, l'eau potable est protégée contre les animaux et les mauvaises odeurs.*

Art. Nr. art. no.	Durchmesser diamètre	Länge longueur	Gewicht poids
021000 5063	63 mm	310 mm	1.0 kg
021000 5110	110 mm	550 mm	3.5 kg
021000 5125	125 mm	550 mm	3.5 kg

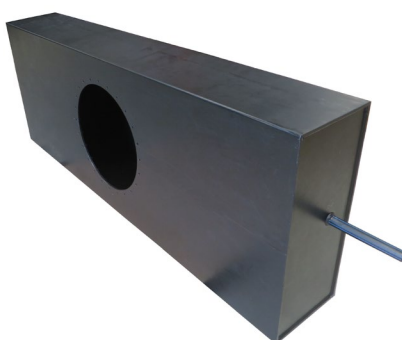
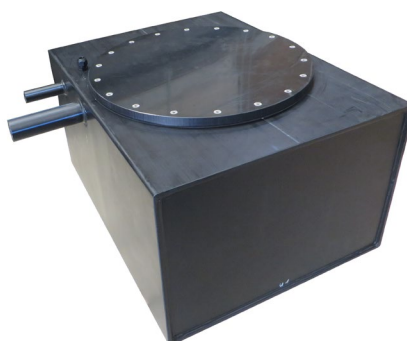




Wir sind spezialisiert auf die Produktion von Sonderbehältern aus PE gemäss Ihren Wünschen und Bedürfnissen.  
*Nous sommes spécialisés dans la production de réservoirs spéciaux selon vos souhaits et besoins.*



Diverse Sonderbehälter aus PE  
*Divers réservoirs spéciaux en PE*



Quellfassung H&Z mit integrierter Quellteilung  
*Chambre de captage H&Z avec séparation de source intégrée*



Trinkwassertank 16000 L mit Trockeneinstieg und eingebauter UV Anlage  
*Citerne pour eau potable 16000 L avec accès à sec et installation UV*



Trinkwassertank 12500 L mit montierter Tauchpumpe, Domschacht ist mit Aluminium ummantelt  
*Citerne pour eau potable 12500 L avec pompe immergée et trou d'homme enrobé d'aluminium*





Domtank 2000 L mit 2 Einläufen, diverse Ausläufe, mit Vorschweissbunde, verstärktes Auslaufrohr und Zubehör  
*Citerne avec trou d'homme 2000 L, 2 arrivées, divers sorties, brides, tuyau de sortie renforcé et accessoires*



Teilschacht aus PE  
*Séparateur d'eau en PE*



Trinkwassertank 1000 L mit einfachem Brunnenstübendeckel und Standrohr mit Halterung  
*Citerne pour eau potable 1000 L avec couvercle simple pour chambres de captage et surverse pour vidange totale*





#### **Allgemeine Hinweise:**

Technische Änderungen und Irrtümer (Druckfehler) sowie Preisänderungen vorbehalten. Für alle Vertragsabschlüsse gelten ausschliesslich unsere Allgemeinen Geschäftsbedingungen.

#### **Généralités:**

*Sous réserve de toutes modifications techniques, erreurs et modifications de prix.  
Seuls nos conditions générales de vente sont valables.*

- ✓ Oel- und Dieseltanks
- ✓ Obst und Weinbauartikel
- ✓ Streugutbehälter
- ✓ Trink- und Quellwassernutzung
- ✓ Regenwassernutzung
- ✓ Grauwassernutzung
- ✓ Retentionstanks
- ✓ Kläranlagen
- ✓ Pellets - Lagersysteme

- ✓ *Citernes pour huiles et diesel*
- ✓ *Articles pour fruits et vin*
- ✓ *Bacs de stockage pour la voirie*
- ✓ *Récupération d'eau potable et d'eau de source*
- ✓ *Récupération d'eau de pluie*
- ✓ *Récupération d'eau grise*
- ✓ *Citernes pour rétention*
- ✓ *Stations d'épuration*
- ✓ *Systèmes de stockage pour pellets*

